

持続性Ca拮抗剤（高血圧・狭心症治療剤）

コリネールCR錠20

販売名（一般名収載）変更のお知らせ

医療関係者 各位

謹 啓

時下益々ご清栄のこととお慶び申し上げます。

平素は格別のご高配を賜り厚く御礼申し上げます。

さてこの度、販売名変更に係る代替新規申請により、弊社販売の持続性Ca拮抗剤（高血圧・狭心症治療剤）「コリネールCR錠20」の販売名が変更され、2012年12月14日付官報にて『ニフェジピンCR錠20mg「日医工」』が薬価収載されましたので、販売名および各種変更を下記の通りご案内申し上げます。

変更に際しましては、大変お手数をお掛けすることと存じますが、何卒ご了承賜りますようお願い申し上げます。

謹 白

記

1. 販売名変更品

| 旧販売名 | 新販売名 |
|------------|--------------------|
| コリネールCR錠20 | ニフェジピンCR錠20mg「日医工」 |




2. 変更内容

- ・製品個装箱・梱包箱・PTPシート・添付文書等、新販売名の表示になります。
- ・薬価基準収載医薬品コード・JANコード等が変更になります。（薬価基準・包装規格の変更はありません。）

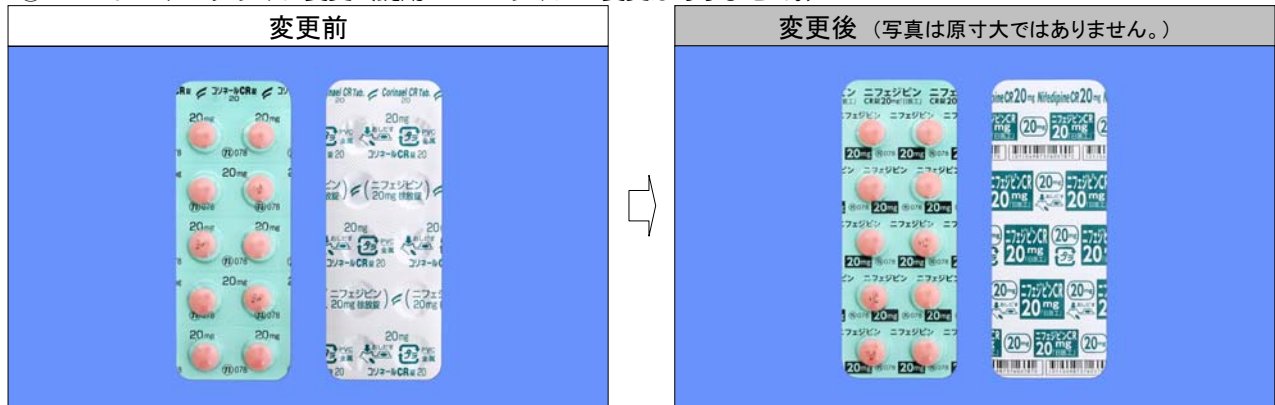
■PTPシート

① 調剤包装単位コードを追記しました。

- ・厚生労働省通知（平成18年9月15日付薬食安発第0915001号）「医療用医薬品へのバーコード表示の実施について」に基づき、PTPシート裏面にGS1-RSSコード（調剤包装単位）を表示いたしました。

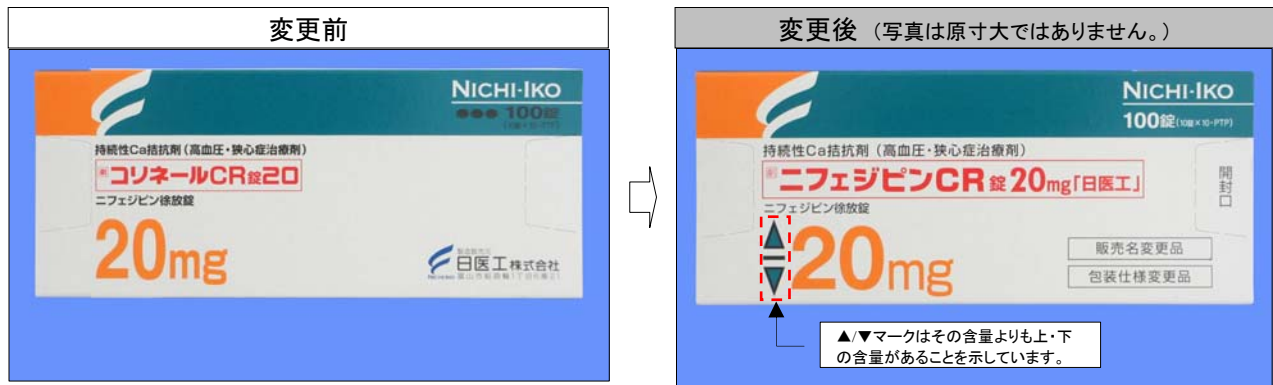
| 品 名 | 包装規格 | 調剤包装単位 | 調剤包装単位コード |
|--------------------|----------|---------|---|
| ニフェジピンCR錠20mg「日医工」 | PTP 20錠 | PTP 10錠 |  (01)04987376007870 |
| | PTP 100錠 | | |
| | PTP 500錠 | | |
| | PTP 140錠 | PTP 14錠 |  (01)04987376007887 |
| | バラ 500錠 | バラ 500錠 |  (01)04987376007894 |

② PTPシートのデザイン変更（錠剤・PTPサイズの変更はありません。）



■個装箱（写真:PTP100錠包装）

- ・表示スペース確保のため文字体・文字サイズ・表示場所等を変更しました。
- ・PTP包装の個装箱には、**販売名変更品**・**包装仕様変更品**を表示いたします。
- ・バラ包装の個装箱には、**販売名変更品**・**パッケージデザイン変更品**を表示いたします。



3. 販売名変更品の各種コード変更

| ニフェジピンCR錠20mg「日医工」 | | |
|--------------------|--------------|----------------|
| 販売名 | 旧販売名 | 新販売名 |
| 薬価基準収載医薬品コード | 2171014G4053 | 2171014G4100 |
| J A N コ ー ド | PTP 20錠 | 4987376107808 |
| | PTP100錠 | 4987376107815 |
| | PTP140錠 | 4987376107822 |
| | PTP500錠 | 4987376107839 |
| | バラ 500錠 | 4987376107846 |
| 販売包装単位コード | PTP 20錠 | 14987376107805 |
| | PTP100錠 | 14987376107812 |
| | PTP140錠 | 14987376107829 |
| | PTP500錠 | 14987376107836 |
| | バラ 500錠 | 14987376107843 |
| 調剤包装単位コード | PTP 20錠 | — |
| | PTP100錠 | — |
| | PTP140錠 | — |
| | PTP500錠 | — |
| | バラ 500錠 | — |
| | | 04987376007870 |
| | | 04987376007870 |
| | | 04987376007887 |
| | | 04987376007870 |
| | | 04987376007894 |

4. 旧販売名製品の経過措置期間満了日

- ・2013年9月30日

5. 変更品の出荷時期

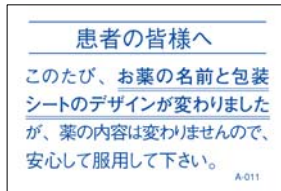
| 品名 | 包装 | JANコード | 変更ロット (使用期限) | 出荷開始時期 |
|--------------------|---------|---------------|----------------------|---------|
| ニフェジピンCR錠20mg「日医工」 | PTP 20錠 | 4987376007801 | 未定 | 2013年6月 |
| | PTP100錠 | 4987376007818 | KI1501 (2015年11月) | 2013年4月 |
| | PTP140錠 | 4987376007825 | KI1203 (2015年11月) | 2013年1月 |
| | PTP500錠 | 4987376007832 | KI1301 (2015年11月) | 2013年3月 |
| | バラ 500錠 | 4987376007849 | KI1202 (2015年11月) | 2013年4月 |

- ・流通在庫状況により医療機関様への供給時期が前後する場合がありますので、何卒ご了承下さい。

6. その他

- ・PTP20・100・140錠包装の個装箱には、患者様向けお知らせカード（1束：10枚）を封入いたします。
- ・PTP500錠包装の個装箱には、患者様向けお知らせカードを3束封入いたします。

【患者様向けお知らせカード見本】



以上