

リスペリドン「日医工」 を服用される方とご家族の方へ

このお薬は、脳内の神経伝達物質の
バランスを整えるお薬です。

服用する前に必ずお読みください

- このお薬は、**血糖値を上昇させたり、低下させたりすることがある**ため、定期的に血糖値を測定する場合があります。特に**糖尿病の方や以前に糖尿病と診断されたことのある方、血糖値が高めの方、ご家族に糖尿病の方がいる方は主治医に伝えてください。**
- このお薬の服用中に次の症状に気づいたら、**お薬の服用をやめてただちに受診してください。**



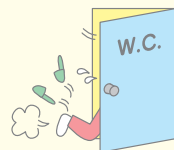
激しい
のどの渇き



水やジュースを
たくさん飲む



おしっこの
量が多い



何度も
トイレに行く



体に力が
入らない



体が
だるい



冷や汗が
でる



手足が
ふるえる




意識が
はっきりしない

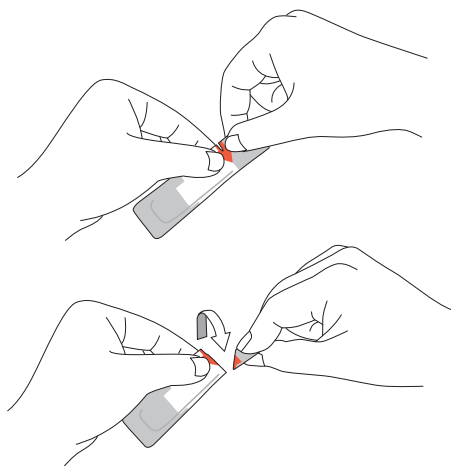
飲み方について


- 主治医または薬剤師の指示通りに服用してください。自己判断で服用を中止したり、服用量を加減したりすると病気が悪化することがあります。
- 飲み忘れに気付いても、決して**2回分を一度に服用しないでください**。

内用液分包の開け方

- このお薬は、**1回飲み切りタイプ**の「内用液分包」です。目、鼻、耳には使用しないでください。

[]の下を持ち、切りとって開封してください。液が入っている下の部分を持つと、中の液がこぼれることがあります。



1. []の両わきを両手の指でつまんでください。

2. ひねりながら切り口部分から完全に切りとります。

- 開封後はすぐに全量を直接切り口から服用するか、コップ1杯くらいの水、ジュース、汁ものに混ぜて服用してください。ただし、**お茶(紅茶、ウーロン茶、日本茶などの茶葉抽出飲料)やコーラには混ぜないでください**。
- お薬の成分が沈殿することがありますので、冷蔵庫など低温での保管は避けてください。

服用中の注意点

- 飲み始めの時、休薬後再び飲み始める時、お薬の量を増やした時にめまいや立ちくらみなどが起こることがあります。これらの症状があらわれたら、主治医または薬剤師に相談してください。
- 眠気、注意力・集中力・反射運動能力などの低下が起こることがあるので、**自動車の運転などの危険を伴う機械の操作はしないでください。**
- 飲み始めて症状が悪化することがあります。このような場合は、主治医または薬剤師に相談してください。
- このお薬の服用中はアルコールを控えてください。
- このお薬には一緒に服用する時に注意が必要なお薬があります。他の病院を受診する場合や、薬局などで他のお薬を購入する場合には、**必ずこのお薬を服用していることを医師または薬剤師に伝えてください。**



副作用について

- このお薬の服用で次のような症状に気づいた場合には、**すぐに主治医または薬剤師に相談してください。**



高熱



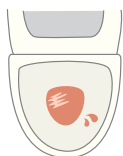
体のこわばり



便やおならが出にくい



白目が黄色くなる



尿が赤褐色になる



突然の頭痛



胸の痛み



下肢のむくみ

この他にも気になる症状があらわれた場合やわからないことがある場合には、**主治医または薬剤師に気軽に相談してください。**

保管等に関する注意点

- 直射日光・高温多湿を避け、子供の手の届かないところに保管してください。
- このお薬はあなただけに処方されたお薬です。他の人に譲ったり渡したりしないでください。