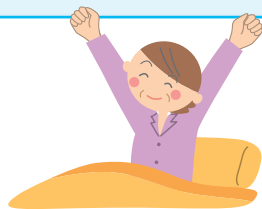


日医工のミノドロン酸錠1mg を服用される方へ

このお薬は骨粗しょう症のお薬です。

1 朝起きたとき(食事の前に) 1錠

空腹時のほうがお薬の**効果が発揮**されやすくなります。



2 コップ1杯の水(またはぬるま湯)

(約180mL)で、**かま**ずに飲みましょう

- お薬がのどや食道に引っかかると炎症を起こす可能性がありますので、十分な水で服用します。
- 水以外の飲み物(硬度の高いミネラルウォーターや、牛乳・お茶・コーヒー・ジュースなど)や食べ物、他のお薬と一緒に飲むと、お薬の吸収が悪くなる場合があります。
- お薬をかんだり、口の中で溶かしたりすると、口やのどを刺激することがあります。



3 お薬を飲んだあと 30分間は

- 横にならない
- 水以外の飲食はしない
- 他のお薬も飲まない



- 横になると、お薬が逆流し、食道を刺激することがあります。
- 胃の中に水以外のものがあると、お薬の吸収が悪くなる場合があります。

飲み忘れたら

- 起きてから何か飲んだり食べたりした場合は、今日の分は飲まずに次の朝から飲んでください。
- 起きてから何か飲んだり食べたりしていない場合は、今日の分を飲んでください。
- 同じ日に2錠飲まないでください。



お薬についての注意

このお薬を飲んで次の症状が現れた場合は、すぐに医師、または薬剤師に相談してください。

- 飲み込みにくい
- 飲み込むときに痛い
- 胸やけ
- 腹痛
- からだがだるい
- 太ももや太ももの付け根の痛み
- など

このお薬を飲んで次の症状が現れた場合は、すぐに医師、歯科医師、薬剤師に相談してください。

- あごの痛み
- 歯のゆるみ
- 歯ぐきの腫れ
- など

歯科治療を受ける場合は、必ずこのお薬を服用していることを歯科医師に伝えてください。

このお薬を飲んで以下の症状が続く場合は、耳鼻咽喉科の医師、または薬剤師に相談してください。

- 耳のかゆみ
- 耳の違和感
- 耳だれ
- 耳の痛み
- など

他にも何か気になることがあれば、医師または薬剤師に相談してください。

お薬の保管等

- 直射日光・高温多湿を避けて室温で保管してください。
- 子供の手の届かないところに保管してください。
- このお薬は、あなただけに処方されたお薬です。
他の人（親、兄弟、姉妹、友人など）に絶対に渡さないでください。



ご不明な点がございましたら医師、薬剤師にお尋ねください。