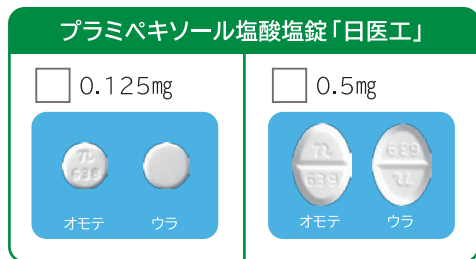



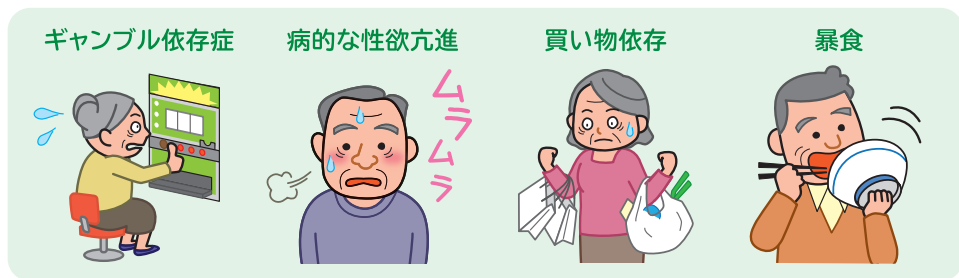
# プラミペキソール塩酸塩錠「日医工」 プラミペキソール塩酸塩錠「EE」

を服用される方とご家族の方へ



このお薬を正しく服用するため、飲む前に必ずお読みください。

- このお薬を服用すると、何の前ぶれもなく、急に眠り込んでしまうことがあります。事故に結びつく可能性がありますので、自動車の運転や危険を伴う機械の操作、高い所での作業などは行わないでください。
- ご自身の判断でお薬の服用を中止したり、飲む量を変えたりしないでください。勝手に服用を中止したり減量すると、高熱や体のこわばり、無感情や不安になるなど重い副作用があらわれることがあります。
- このお薬を服用すると、次のような症状があらわれることがあります。このような症状があらわれたら、すぐに主治医または薬剤師に相談してください。



これら以外にも、めまい、立ちくらみ、実際に存在しないものが見える、あり得ないことを考える、興奮する、けいれん、意識の低下、筋肉の痛み、尿が赤褐色になる、体がだるい、食欲不振などの症状があらわれることがあります。気になる症状があらわれたら主治医または薬剤師に相談してください。

- 次の方はお薬を服用する前に主治医または薬剤師に相談してください。
  - ・以前にお薬を服用して、かゆみや発疹などのアレルギー症状が出たことのある方
  - ・妊娠または妊娠している可能性のある方、授乳中の方
  - ・実際に存在しないものが見えたりあり得ないことを考えてしまう方、または過去にこれらの症状があった方
  - ・腎臓や心臓に病気のある方、過去に心臓に病気のあった方
  - ・低血圧症の方
  - ・他にお薬を服用されている方
- 飲み忘れた場合は、気づいた時に1回分を服用してください。ただし、次に服用する時間が近い場合は1回とばして、次の時間に1回分を服用してください。絶対に2回分を一度に服用しないでください。
- 誤って多く服用した場合は主治医または薬剤師に相談してください。
- このお薬には一緒に使用する時に注意が必要なお薬があります。他の病院を受診する場合や、薬局などで他のお薬を購入する場合は、必ずこのお薬を服用していることを医師または薬剤師に伝えてください。

## 保管等に関する注意点

- 光と高温多湿を避けて保管してください。
- 子供の手の届かないところに保管してください。
- このお薬はあなただけに処方されたお薬です。他の人(親、兄弟、姉妹、友人など)に絶対に渡さないでください。
- お薬が残った場合の廃棄については、受け取った薬局や医療機関に相談してください。

医療機関名