

不整脈治療剤・糖尿病性神経障害治療剤

メキシレチン塩酸塩カプセル100mg「日医工」

PTPシートならびに包装仕様変更のご案内【情報追加版】

医療関係者 各位

謹 啓

時下益々ご清栄のこととお慶び申し上げます。

平素は格別のご高配を賜り厚く御礼申し上げます。

さてこの度、弊社販売の**不整脈治療剤・糖尿病性神経障害治療剤『メキシレチン塩酸塩カプセル100mg「日医工」』**につきまして、PTPシートならびに個装箱等の包装仕様を変更いたしましたので、下記の通りご案内申し上げます。

何卒ご了承賜りますようお願い申し上げますとともに、今後ともより一層のご愛顧を賜りますよう宜しくお願い申し上げます。

謹 白

記

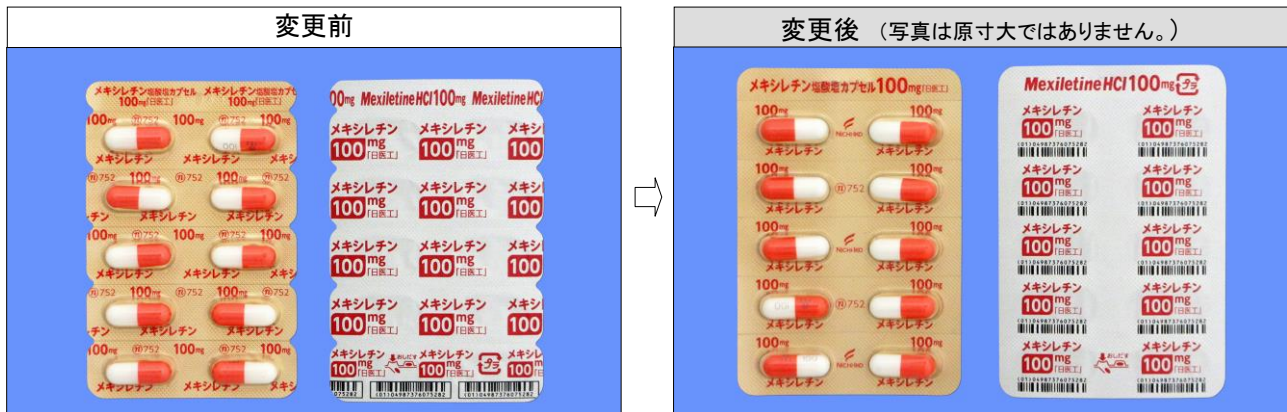
## 1. 変更理由

- ・製造所変更に伴い、PTPシートならびに個装箱等の包装仕様を変更しました。

## 2. 変更内容

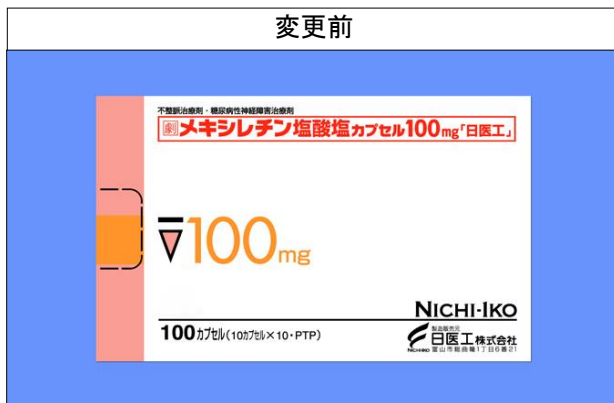
### ■PTPシートのサイズ・デザイン等変更

- ・PTPシートサイズを変更しました。(旧) 58×88mm ⇒ (新) 62×90mm
- ・PTPシートの形状変更(両サイドの切れ込み：(旧) あり⇒(新) なし)と同時に、デザインを変更しました。



### ■個装箱の変更 (写真：PTP100錠包装 天面)

- ・個装箱サイズを変更しました。(全包装規格)
- ・製品名等の文字サイズ・表示場所等を一部変更しました。
- ・開封口の形状および位置(天面左側⇒天面右側)を変更しました。  
また、廃棄方法の簡略化の対応としまして、ミシン目(天面左側)を追加しました。(PTP100カプセル包装)
- ・開封口を追加しました。(PTP1000カプセル包装・バラ250カプセル包装)
- ・個装箱には、**包装仕様変更品**を表示いたします。



## ■個装箱サイズ等

包装・規格	変更前		変更後	
	サイズ (mm)	重量 (g)	サイズ (mm)	重量 (g)
PTP 100 カプセル	68×111×44	67	75×117×50	71
PTP1000 カプセル	124×217×110	533	130×215×102	528
バラ 250 カプセル	58×59×122	244	59×59×122	244

## ■元梱包サイズ等

包装・規格	変更前			変更後		
	縦×横×高さ (mm)	重量 (kg)	入り数 (個)	縦×横×高さ (mm)	重量 (kg)	入り数 (個)
PTP 100 カプセル	230×580×170	3.9	50	285×480×160	2.7	30
PTP1000 カプセル	260×610×260	6.0	10	275×570×285	6.0	20
バラ 250 カプセル	230×445×160	5.6	21	230×445×160	5.6	21

## 3. 変更品のコードおよび出荷時期 (※バラ250カプセルの変更ロットを追加しました)

品名	包装規格	JANコード	変更ロット (使用期限)	出荷開始時期
メキシレチン塩酸塩カプセル 100mg「日医工」	PTP 100 カプセル	4987376075213	CP1201 (2017年3月)	2014年7月
	PTP1000 カプセル	4987376075237	EP2501 (2017年5月)	2014年12月
	バラ 250 カプセル	4987376075251	IP2502 (2017年9月)	2014年10月

・流通在庫状況により医療機関様への供給時期が前後する場合がありますので、何卒ご了承下さい。

以上