

# 日医工の ラロキシフェン塩酸塩錠 を服用される方へ

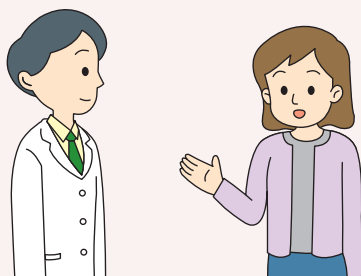
このお薬は、**女性（閉経後）の骨粗しょう症の  
治療に使われるお薬**です。

## 飲み方について

- 主治医または薬剤師の指示通りに服用してください。
- 飲み忘れに気づいたときには、すぐに1錠を服用してください。  
ただし、1日に2回服用したり、一度に2回分を服用したりしないでください。

## 服用中の注意点

- 手術の後など、長期間体を動かさない状態になる場合は、3日前までにこのお薬の服用を中止する必要があります。このような場合は、事前に主治医に相談してください。



- このお薬には一緒に服用する時に注意が必要なお薬があります。他の病院を受診する場合や、薬局などで他のお薬を購入する場合には、必ずこのお薬を服用していることを医師または薬剤師に伝えてください。

## 副作用について

次の症状に気づいたら、**お薬の服用をやめてすぐに主治医に連絡してください。**

- 片方のふくらはぎが赤く腫れる、ふくらはぎを押すと痛い



- 急に息苦しく感じる、息切れ、胸の痛み



- 急に視力が低下した



- 全身けん怠感や食欲不振、吐き気



この他にも気になる症状があらわれた場合やわからないことがある場合には、**主治医または薬剤師に気軽に相談してください。**

## 保管等に関する注意点

- 直射日光・高温多湿を避け、子供の手の届かないところに保管してください。
- このお薬はあなただけに処方されたお薬です。他の人に譲ったり渡したりしないでください。



日医工株式会社

NICHIKO