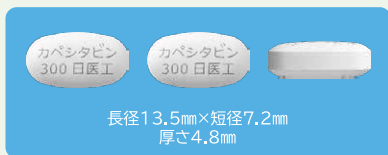


カペシタビン錠「日医工」を 服用される方へ



オモテ

ウラ

カペシタビン錠300mg「日医工」

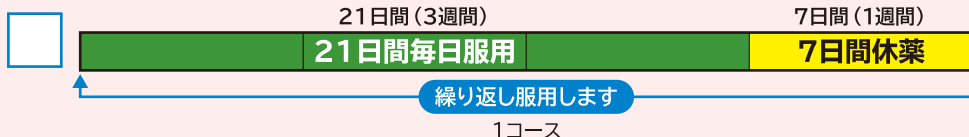
大切な注意です。お薬を服用される前に必ずお読みください。

必ず主治医または薬剤師の指示どおりに下記の**あなたの服用スケジュール**にしたがって服用してください。自己判断で服用を中止したり、お薬の量を増やしたり減らしたりしないでください。

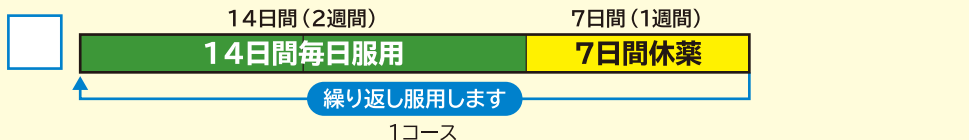
あなたの服用スケジュール

あなたの服用スケジュールに印が付けられます。

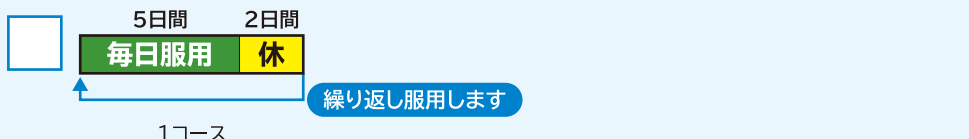
1日2回（朝夕の食後30分以内）を**21日間（3週間）**続けて服用し、その後**7日間休薬**します。これを1コースとして、繰り返し服用します。



1日2回（朝夕の食後30分以内）を**14日間（2週間）**続けて服用し、その後**7日間休薬**します。これを1コースとして、繰り返し服用します。



1日2回（朝夕の食後30分以内）を**5日間**続けて服用し、その後**2日間休薬**します。これを1コースとして、繰り返し服用します。



服用する前に

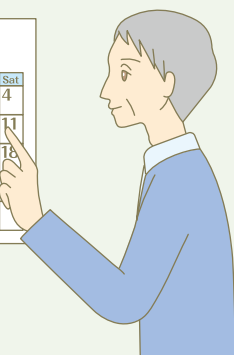
- このお薬には**一緒に服用してはいけないお薬**や、**注意が必要なお薬**があります。次の方は必ず主治医または薬剤師にお伝えください。
 - テガフル・ギメラシル・オテラシルカリウム配合剤（抗がん剤）を服用中、または服用中止後7日以内の方
 - ワルファリンカリウム（血液を固まりにくくするお薬）、フェニトイン（てんかんのお薬）、トリフルリジン・チピラシル塩酸塩配合剤（抗がん剤）を服用中の方
- 次の方は必ず主治医または薬剤師にご相談ください。
 - 以前にお薬を服用して、かゆみや発疹などのアレルギー症状が出たことのある方
 - 腎臓に病気のある方
 - 妊娠または妊娠している可能性のある方、妊娠を希望される方
 - 肝臓に病気のある方
 - 冠動脈疾患になったことのある方
 - 骨髄抑制のある方
 - 消化性潰瘍のある方、または消化管出血のある方

服用方法

- 必ず主治医または薬剤師の指示どおりに**あなたの服用スケジュール**にしたがって服用してください。自己判断で服用を中止したり、お薬の量を増やしたり減らしたりしないでください。
- 1日2回（朝夕の食後30分以内）に水またはぬるま湯で服用してください。
- 飲み忘れに気づいた時は、1回とばして、次の分から服用してください。決して一度に2回分を服用しないでください。
- 誤って多く服用した場合は、すぐに主治医または薬剤師に相談してください。

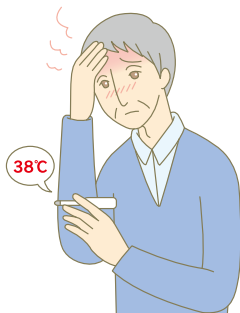
5

Sun	Mon	Tue	Wed	Thu	Fri	Sat
		1	2	3	4	
5	6	7	8	9	10	11
12	13	14	15	16	17	18
19	20	21	22	23	24	
26	27	28	29	30	31	



副作用の注意点

● 次の症状に気が付いたら、主治医に連絡してください。



38℃以上の
発熱



激しい下痢、水のような便、
頻回の軟便



吐き気が続く、
頻回の嘔吐

● 次の症状に気が付いたら、受診時に主治医にお知らせください。

● 手のひらや足の裏の感覚が鈍くなる、
過敏になる、赤くはれる、痛み



● しゃべりにくい、まひやしびれが
出る



● 動悸、胸がしめつけ
られる感じ、息苦しい



● 口内炎
● 皮膚が黄色くなる
● 尿の量が減る、尿の色が濃くなる
● 血が止まりにくい
● 中央にむくみを伴った赤い斑点、
赤い発疹

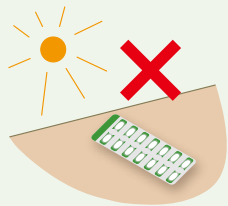
これら以外にも気になることがございましたら、主治医または薬剤師にご相談ください。

服用中の注意点

- このお薬には併用を注意すべきお薬があります。他の病院を受診する場合や、薬局などで他のお薬を購入する場合は、必ずこのお薬を服用していることを主治医または薬剤師に伝えてください。
- このお薬の服用中は定期的に血液や肝臓・腎臓などの検査が行われることがあります。主治医の指示に従って、検査を受けてください。
- このお薬の服用中はかぜなどの感染症にかかりやすくなることがあります。手洗いやうがいなど感染症にかからないように気を付けてください。
- 出血しやすくなることがあります。鼻血や歯ぐきの出血、あおあざなどの症状に気を付けてください。
- このお薬を服用中は授乳を避けてください。

保管等に関する注意点

- 直射日光・高温多湿を避けて保管してください。
- 子供の手の届かないところに保管してください。



- このお薬はあなただけに処方されたお薬です。他の人（親、兄弟、姉妹、友人など）に絶対に渡さないでください。

医療機関名