



# 新発売のご案内

**ドグマチール<sup>®</sup>錠50mg**  
**ドグマチール<sup>®</sup>錠100mg**  
**ドグマチール<sup>®</sup>錠200mg**  
**ドグマチール<sup>®</sup>カプセル50mg**  
**ドグマチール<sup>®</sup>細粒10%**  
**ドグマチール<sup>®</sup>細粒50%**  
**ドグマチール<sup>®</sup>筋注50mg**  
**ドグマチール<sup>®</sup>筋注100mg**

この度、アステラス製薬株式会社が製造販売しております『ドグマチール<sup>®</sup>錠50mg/100mg/200mg』『ドグマチール<sup>®</sup>カプセル50mg』『ドグマチール<sup>®</sup>細粒10%/50%』『ドグマチール<sup>®</sup>筋注50mg/100mg』につきまして、2020年10月1日に弊社が製造販売承認を承継し、販売を開始致しますので、下記の通りご案内申し上げます。

今後ともより一層のご愛顧を賜りますよう、宜しく願い申し上げます。

2020年9月

記

## 1 新発売品目

ドグマチール<sup>®</sup>錠50mg PTP100錠、PTP1000錠、バラ1000錠

ドグマチール<sup>®</sup>錠100mg PTP100錠

ドグマチール<sup>®</sup>錠200mg PTP100錠

ドグマチール<sup>®</sup>カプセル50mg PTP100カプセル

ドグマチール<sup>®</sup>細粒10% 100g

ドグマチール<sup>®</sup>細粒50% 100g

ドグマチール<sup>®</sup>筋注50mg 50mg/2mL：10管

ドグマチール<sup>®</sup>筋注100mg 100mg/2mL：10管

## 2 発売日

■発売日：2020年10月1日（木）

### 3 製品情報

- 各種コードを含む詳細につきましては、【別紙】ドグマチール® 製品情報一覧 をご覧下さい。

#### ■仕様

- 製造販売元変更に伴い、錠剤・カプセル剤および包装デザインを変更します。
- 個装箱およびシュリンク包装品のラベルには可変情報を含んだGS1コード（販売包装単位コード）を表示します。

#### <ドグマチール®錠50mg>

【本体】



【PTPシート】



【PTP100錠 個装箱】



【PTP1000錠 個装箱】

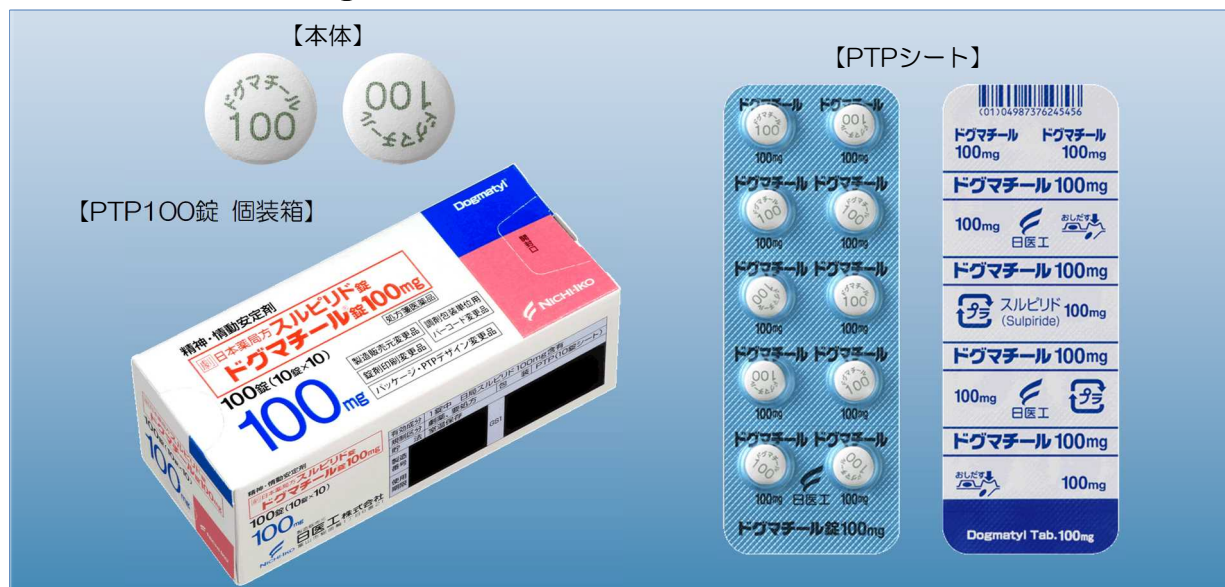


【バラ1000錠 ボトル】

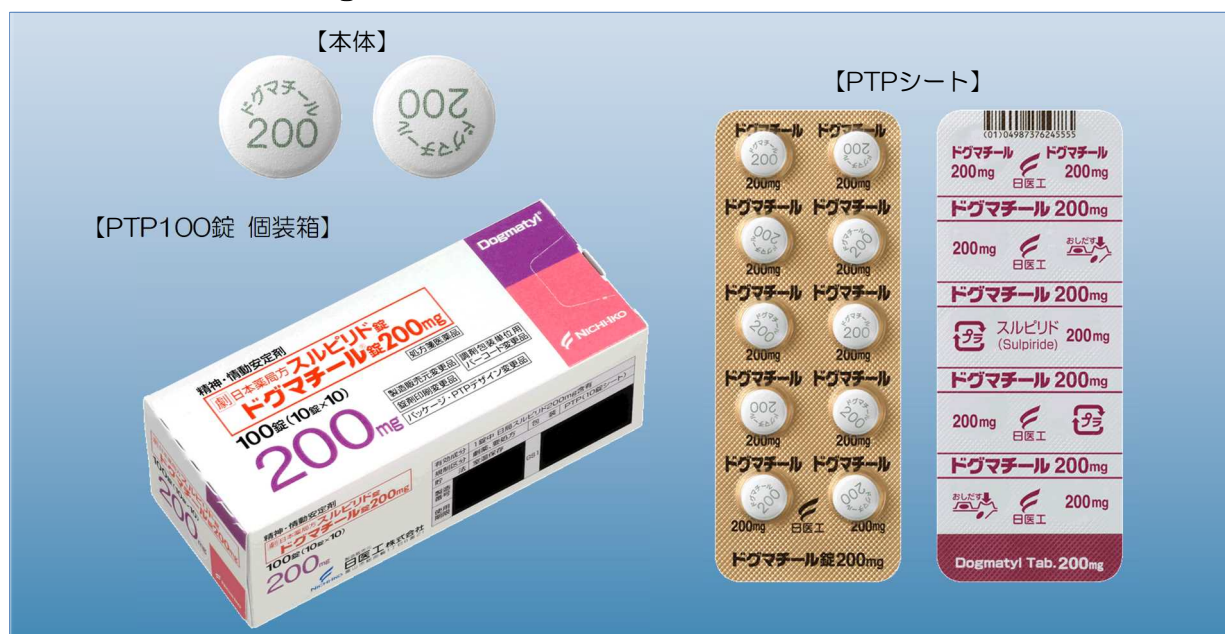


\* 個包装はシュリンク仕様です。  
(個装箱はございません)

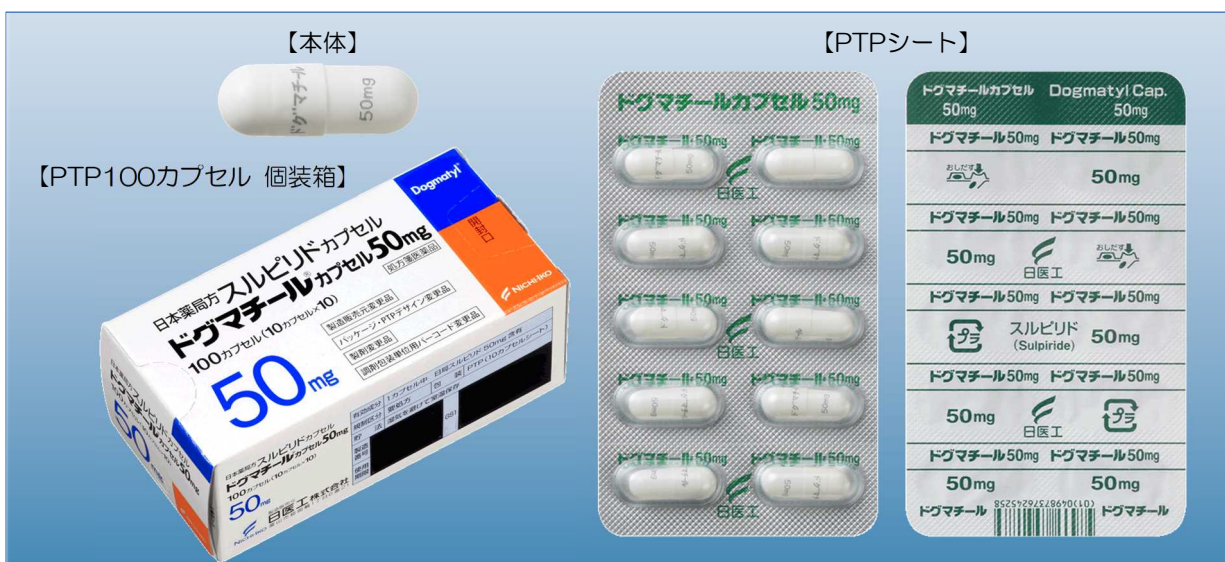
<ドグマチール®錠100mg>



<ドグマチール®錠200mg>



<ドグマチール®カプセル50mg>



## &lt;ドグマチール®細粒10%&gt;



## &lt;ドグマチール®細粒50%&gt;



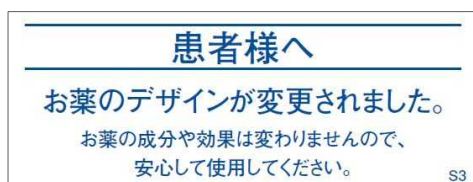
## &lt;ドグマチール®筋注50mg&gt;&lt;ドグマチール®筋注100mg&gt;

- ・2021年5月発信の『包装変更のご案内』（File No. DE1422-02）をご参照ください。  
（2021/6/17更新）

#### 4 お知らせ表示

- 製造販売元変更に伴う、お知らせ表示を行います。
  - \*なお、発売後も当面の間は、旧包装資材製品（製造販売元表示：アステラス製薬株式会社）が流通しますが、ご了承下さいますようお願い申し上げます。（販売包装単位コードは弊社のコードを表示しております）
- 錠剤、カプセル剤のPTPシート包装品について、患者様向けお知らせカード（下図）を封入します。

（錠剤製品に封入）



（カプセル剤製品に封入）



製品名	包装規格	お知らせ表示	患者様向け お知らせカード
ドグマチール <sup>®</sup> 錠50mg	PTP100錠	製造販売元変更品 パッケージ・PTPデザイン変更品	10枚
	PTP1000錠	錠剤印刷変更品 調剤包装単位用バーコード変更品	30枚
	バラ1000錠	製造販売元変更品 パッケージデザイン変更品 錠剤印刷変更品 調剤包装単位用バーコード変更品	-
ドグマチール <sup>®</sup> 錠100mg	PTP100錠	製造販売元変更品 パッケージ・PTPデザイン変更品	10枚
ドグマチール <sup>®</sup> 錠200mg	PTP100錠	錠剤印刷変更品 調剤包装単位用バーコード変更品	10枚
ドグマチール <sup>®</sup> カプセル50mg	PTP100 カプセル	製造販売元変更品 パッケージ・PTPデザイン変更品 製剤変更品 調剤包装単位用バーコード変更品	10枚
ドグマチール <sup>®</sup> 細粒10%	100g	製造販売元変更品	-
ドグマチール <sup>®</sup> 細粒50%	100g	パッケージデザイン変更品	-
ドグマチール <sup>®</sup> 筋注50mg	10管	製造販売元変更品 パッケージデザイン変更品	-
ドグマチール <sup>®</sup> 筋注100mg	10管	包装仕様変更品 (※4)	-

※4：ドグマチール<sup>®</sup>筋注50mg/100mgの情報を更新しました。（2021/6/17更新）

## 5 新包装資材製品（製造販売元表示：日医工株式会社）の初回製造番号と出荷予定時期

製品名	包装規格	統一商品コード	初回ロット (使用期限)	出荷予定時期
ドグマチール <sup>®</sup> 錠50mg	PTP100錠	376-24530-2	FV0200 (2024年6月)	2020年11月下旬 <sup>※2</sup>
	PTP1000錠	376-24531-9	FV0100 (2024年6月)	2020年11月上旬 <sup>※1</sup>
	バラ1000錠	376-24532-6	FV0200 (2024年6月)	2020年12月中旬 <sup>※2</sup>
ドグマチール <sup>®</sup> 錠100mg	PTP100錠	376-24540-1	FV0100 <sup>※2</sup> (2024年8月)	2021年2月中旬 <sup>※2</sup>
ドグマチール <sup>®</sup> 錠200mg	PTP100錠	376-24551-7	FV0100 <sup>※2</sup> (2024年8月)	2021年2月中旬 <sup>※2</sup>
ドグマチール <sup>®</sup> カプセル50mg	PTP100 カプセル	376-24520-3	20001R1 <sup>※3</sup> (2025年4月)	2021年4月下旬 <sup>※3</sup>
ドグマチール <sup>®</sup> 細粒10%	100g	376-24500-5	F00100 (2024年6月)	2020年10月下旬 <sup>※1</sup>
ドグマチール <sup>®</sup> 細粒50%	100g	376-24510-4	F00100 (2024年7月)	2021年2月上旬 <sup>※2</sup>
ドグマチール <sup>®</sup> 筋注50mg	10管	376-24460-2	2111 <sup>※5</sup> (2025年6月)	2021年10月中旬 <sup>※5</sup>
ドグマチール <sup>®</sup> 筋注100mg	10管	376-24470-1	2111 <sup>※5</sup> (2025年6月)	2021年6月下旬 <sup>※5</sup>

・流通在庫の関係から出荷予定時期が前後することがありますが、何卒ご了承ください。

※1：出荷予定時期を更新しました。(2020/10/7更新)

※2：製造番号と使用期限が確定しました。併せて出荷予定時期を更新しました。  
(2020/11/17更新)

※3：製造番号と使用期限が確定しました。併せて出荷予定時期を更新しました。  
(2021/4/15更新)

※5：製造番号と使用期限が確定しました。併せて出荷予定時期を更新しました。  
(2021/6/17更新)

以上

【別紙】ドグマチール® 製品情報一覧

製品名	包装規格	統一商品コード	GS1		規格単位	薬価※ (円)	包装薬価※ (円)	薬価基準収載 医薬品コード (YJコード)※	レセプトコード※	HOT13	薬効分類	規制区分	貯法	使用期限	個包装		元梱包		
			調剤包装単位コード	販売包装単位コード											長辺×短辺×高さ(mm)	重量(g)	長辺×短辺×高さ(mm)	重量(g)	入数
ドグマチール®錠50mg	PTP100錠	376-24530-2	04987376245357	14987376245309	50mg1錠	12.20	1,220.00	2329009F1110	612320201	1044447030101	-	処方箋医薬品	室温保存	4年	110×47×41	31	436×256×246	3,590	100
ドグマチール®錠50mg	PTP1000錠	376-24531-9	04987376245357	14987376245316	50mg1錠	12.20	12,200.00	2329009F1110	612320201	1044447030102	-	処方箋医薬品	室温保存	4年	131×75×100	189	396×280×120	2,222	10
ドグマチール®錠50mg	バラ1000錠	376-24532-6	04987376245364	14987376245323	50mg1錠	12.20	12,200.00	2329009F1110	612320201	1044447030201	-	処方箋医薬品	室温保存	4年	53×53×116 (シュリンク包装)	136	328×275×260	8,590	60
ドグマチール®錠100mg	PTP100錠	376-24540-1	04987376245456	14987376245408	100mg1錠	14.60	1,460.00	1179016F1124	611170249	1013955030101	精神・情動安定剤	劇薬、処方箋医薬品	室温保存	4年	110×47×41	35	436×256×246	3,930	100
ドグマチール®錠200mg	PTP100錠	376-24551-7	04987376245555	14987376245514	200mg1錠	18.40	1,840.00	1179016F2090	611170250	1014006030101	精神・情動安定剤	劇薬、処方箋医薬品	室温保存	4年	125×52×44	52	466×281×274	5,900	100
ドグマチール®カプセル50mg	PTP100カプセル	376-24520-3	04987376245258	14987376245200	50mg1カプセル	12.20	1,220.00	2329009M1380	620006993	1044492030101	-	処方箋医薬品	湿気を避けて室温保存	5年	109×55×45	56	319×249×259	3,140	50
ドグマチール®細粒10%	100g	376-24500-5	04987376245050	14987376245002	10%1g	14.30	1,430.00	2329009C2055	612320199	1044324030101	-	劇薬、処方箋医薬品	室温保存	4年	63×63×123	290	400×270×140	7,460	24
ドグマチール®細粒50%	100g	376-24510-4	04987376245159	14987376245101	50%1g	33.60	3,360.00	2329009C3078	612320200	1044379030101	-	劇薬、処方箋医薬品	室温保存	4年	63×63×123	290	400×270×140	7,460	24
ドグマチール®筋注50mg	10管	376-24460-2	04987376244657	14987376244609	50mg1管	90	900	2329401A1100	620004711	1046038030101	-	劇薬、処方箋医薬品	室温保存	4年	153×70×20	64	476×296×229	8,297	120
ドグマチール®筋注100mg	10管	376-24470-1	04987376244756	14987376244708	100mg1管	136	1,360	1179403A1050	620004712	1015867030101	精神・情動安定剤	劇薬、処方箋医薬品	室温保存	4年	153×70×20	64	476×296×229	8,297	120

※：薬価、薬価基準収載医薬品コード（YJコード）、レセプトコードは変更ありません。