



包装変更のご案内

チアプリド錠25mg「日医工」 チアプリド錠50mg「日医工」 チアプリド細粒10%「日医工」

この度、弊社販売の『チアプリド錠25mg/50mg「日医工」』『チアプリド細粒10%「日医工」』につきまして、包装を変更致しますので、下記の通りご案内申し上げます。

今後ともより一層のご愛顧を賜りますよう宜しくお願い申し上げます。

2020年1月

記

1 対象製品

チアプリド錠25mg「日医工」 PTP100錠、1000錠（バラ）

チアプリド錠50mg「日医工」 PTP100錠

チアプリド細粒10%「日医工」 500g（バラ）

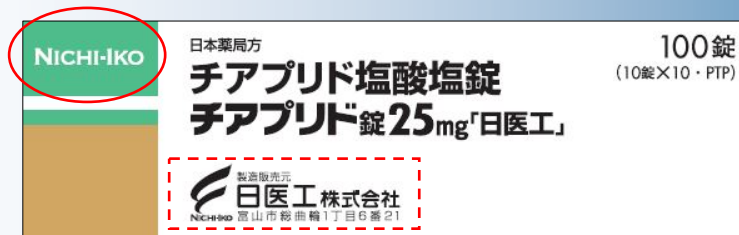
2 変更内容

■バララベル、個装箱

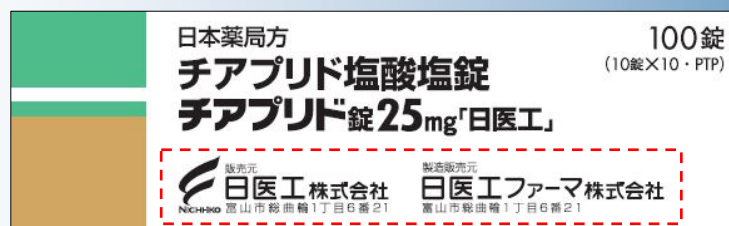
- ・製造販売承認承継に伴い、製造販売元・販売元の表示（赤点線四角部分）を下記の通り変更しました。
- ・社名英語表記ロゴ「NICHII-KO」（赤丸部分）を削除しました。

例）チアプリド錠25mg「日医工」 PTP100錠 個装箱 背面

変更前



変更後



3 お知らせ表示

製造販売元変更品 パッケージデザイン変更品

4 変更ロットと出荷開始時期

製品名	包装規格	統一商品コード	変更ロット (使用期限)	出荷開始時期
チアプリド錠25mg「日医工」	PTP100錠	376-34211-7	JC2101 (2023年10月)	2020年4月中旬
	1000錠(バラ)	376-34214-8	JC2302 (2023年10月)	2020年4月中旬
チアプリド錠50mg「日医工」	PTP100錠	376-34291-9	JC1701 (2023年10月)	2020年5月下旬
チアプリド細粒10%「日医工」	500g(バラ)	376-34181-3	E00200 (2022年12月)	2020年5月下旬

- 流通在庫の関係から予定時期が前後することがありますが、何卒ご了承ください。

以上