

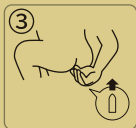
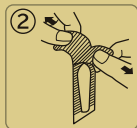
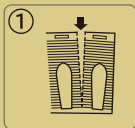
ジクロフェナクナトリウム坐剤「日医工」 を使用される方へ

このお薬は飲み薬ではありません。
肛門内に挿入してお使いください。

1. 使用前の注意点

なるべく排便後にご使用ください。

2. 坐剤の使い方



〈取り出し方〉

- ① ミシン目にそって1個を切り離します。
- ② 図のように両手で左右に引きはがして取り出します。

〈挿入の仕方〉

- ③ ティッシュペーパーなどで坐剤の後部をつまみ、とがった方から肛門内に挿入します。入り難い場合は、坐剤の先を指で暖め、表面を少し溶かして滑らかにすると入れやすくなります。

尚、中腰になり、坐剤を押し込んだ後立ち上がると、簡単に挿入できます。

3.挿入後の注意点

- ・坐剤が外に出ないように、挿入後しばらくは運動を控えてください。
- ・使用後にあぶら様のものが排泄されることがありますが、坐剤に含まれる油分ですので、心配はいりません。

4.副作用の注意点

- ・このお薬の使用中に気になる症状があれば、すぐに医師または薬剤師にご相談ください。

5.保管上の注意点

- ・冷蔵庫などの涼しい所に保管してください。夏場の停車中の車内など高温になる場所にはおかないでください。
- ・子供の手の届かないところに保管してください。

6.その他の注意点

- ・カッターナイフなどで切って、1個の半量を使用する場合は、一度溶けて固まったお薬は使わないでください。有効成分が偏ることがあります。
- ・このお薬には併用を注意すべきお薬があります。他の診療科や病院・医院を受診する場合や、薬局などで他のお薬を購入される場合は、必ずこのお薬を使用していることをお伝えください。



日医工株式会社

NICHIKO