

ケトプロフェンパップ 30mg「日医工」 を使用される方へ

このお薬は炎症を抑えて痛みを和らげる貼り薬です。
医師または薬剤師の指示どおりにお使いください。

使用する前に必ずお読みください

このお薬を貼っているところに日光を当てないでください。
日光が当たることで、発疹や水ぶくれ、かゆみ、かぶれ等の
症状があらわれることがあります。

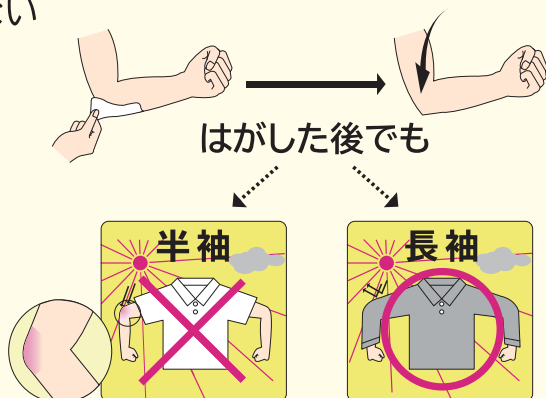
これらの症状があらわれたら、直ちに使用を中止し、症状が
出た部位に日光を当てないようにして医師または薬剤師に
相談してください。

日常生活における注意点

- ① 戸外での活動を控える
- ② 貼付部に日光を当てない
- ③ 外出時は濃い色の服や長袖・長ズボン、サポーターを着用し、貼付部を遮光する
- ④ はがした後、少なくとも4週間は同様に注意する

例) 肘に貼った場合

はがした後もくすりは
皮膚に残っています。



▶貼る時の注意点

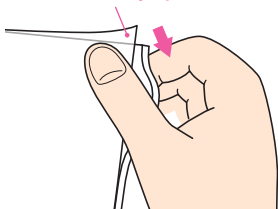
- 傷や湿疹または発疹のある部位、眼の周りには貼らないでください。
- 妊娠後期の方は使用しないでください。

▶表面の透明フィルムのはがし方

患部に貼る前に、表面の透明フィルムをはがしてください。

フィルム面を手前にして、親指と人差し指ではさんで持ってください。2本の指をすり合わせると、フィルム面が薬剤から離れますので、つまんではがしてください。

ここをつまんで
はがします。



▶副作用について

- 次の症状があらわれた場合は、**直ちに使用を中止し医師または薬剤師にご相談ください。**



蕁麻疹



眼や口唇まわりの腫れ



息切れ



息苦しい

この他にも気になる症状があらわれた場合やわからないことがある場合は、**医師または薬剤師に相談してください。**

▶保管等に関する注意点

- 開封後はチャックをしめて保管してください。
- 直射日光・高温多湿を避け、子供の手の届かないところに保管してください。
- このお薬はあなただけに処方されたお薬です。他の人に譲ったり渡したりしないでください。
- お薬が余った場合は、医師または薬剤師に相談してください。