

エルトロンボパグ錠「日医工」を服用される
免疫性血小板減少症
の患者さんへ



監修

奈良県立医科大学
血液内科学講座 教授

松本 雅則 先生

はじめに

免疫性血小板減少症と向き合ううえで大切なのは、正しい知識を持ち、体調の変化に気づきながら上手に付き合っていくことです。

エルトロンボパグ錠による治療は、出血のリスクを減らし、日々をより安心して過ごしていただくための治療の一つです。服薬方法や日常生活での注意点を理解することで、より良い治療につなげることができます。

この冊子が、安心して治療を続けていただく一助となれば幸いです。気になることがあれば、どんな小さなことでも遠慮なく医療スタッフにご相談ください。

免疫性血小板減少症とは

免疫の働きが間違っって自分の血液中の「血小板」を攻撃してしまうことにより、血小板の数が減ってしまう病気です。

血小板には、けがをしたときなどに出血を止める働きがあります。血小板の数が減ってしまうと、出血しやすくなったり、出血が止まりにくくなったりします。

発症から6ヶ月以上血小板の数の減少が続く『慢性型』は、成人に多い傾向があります。

これまで特発性血小板減少性紫斑病と呼ばれていましたが、この病気が免疫の働きの間違いによっておこることから、病名が「免疫性血小板減少症」と呼ばれるようになりました。

次のような出血症状がみられることがあります。

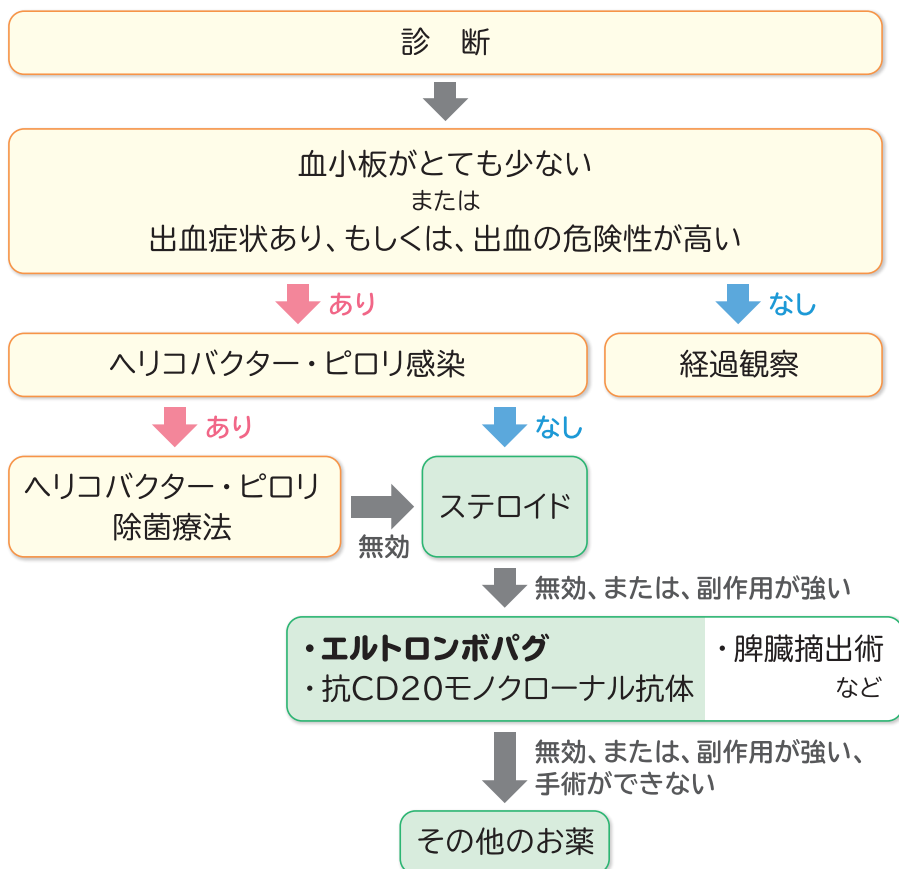
- 点状または斑状の皮下出血
- 歯ぐきからの出血、口腔粘膜出血
- 鼻血
- 便に血が混じったり、黒い便が出る
- 尿に血が混じって、紅茶のような色になる
- 月経過多、生理が止まりにくい
- 重症な場合は、脳出血



など

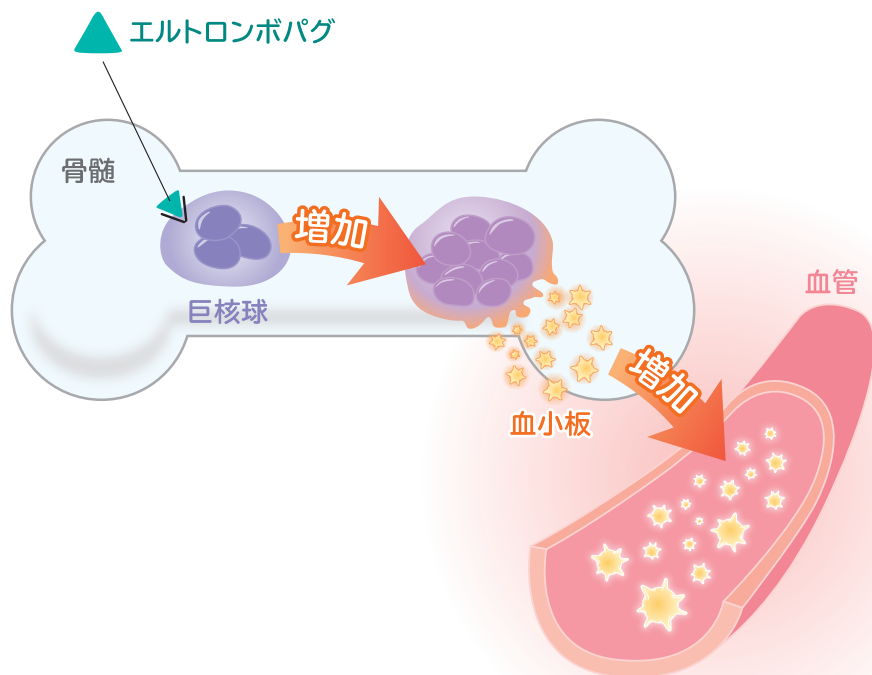
治療の流れ

この治療の目的は、危険な出血を防ぐことです。血小板数を必ずしも正常値にすることではありません。副作用のあらわれかたや、患者さんの状態をみながら、医師が治療の内容やお薬の量を調節します。



エルトロンボパグ錠「日医工」とは

このお薬は、血小板の元である骨髄中の巨核球を増やしたり育てたりすることにより、血小板の数を増やすお薬です。血小板を増やすことで、出血しにくくなるように助けます。



イラストはイメージです。

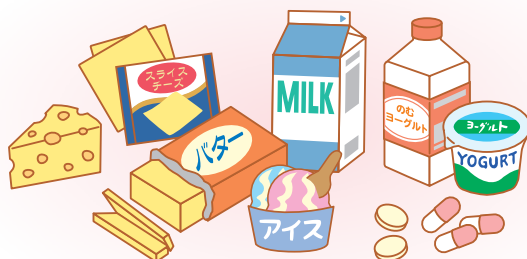
飲み方について

● 1日1回

食事の前後2時間を避けて空腹時に服用します。食事と一緒に服用するとお薬の作用を弱めることがあります。

- 牛乳などの乳製品、ミネラル(鉄、カルシウム、アルミニウム、マグネシウム、セレン、亜鉛など)を含むサプリメントと一緒に服用するとお薬の作用を弱めることがあります。これらの摂取は、お薬の服用4時間前から服用2時間後までは避けてください。

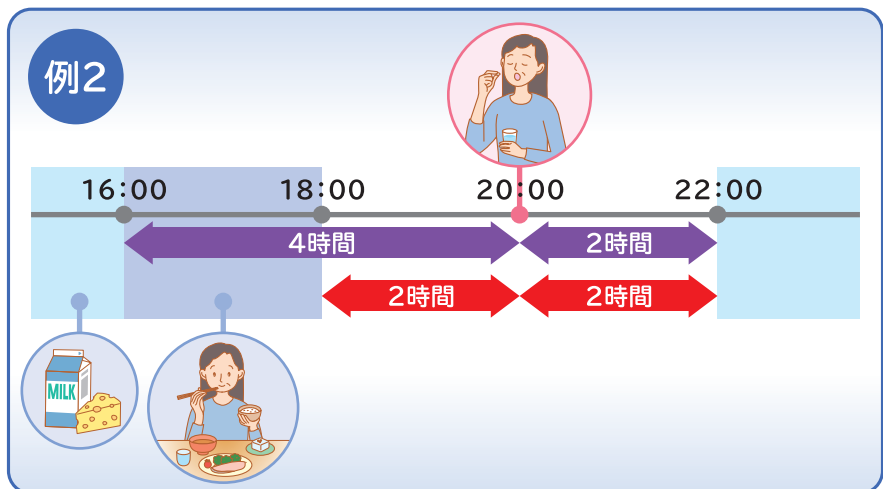
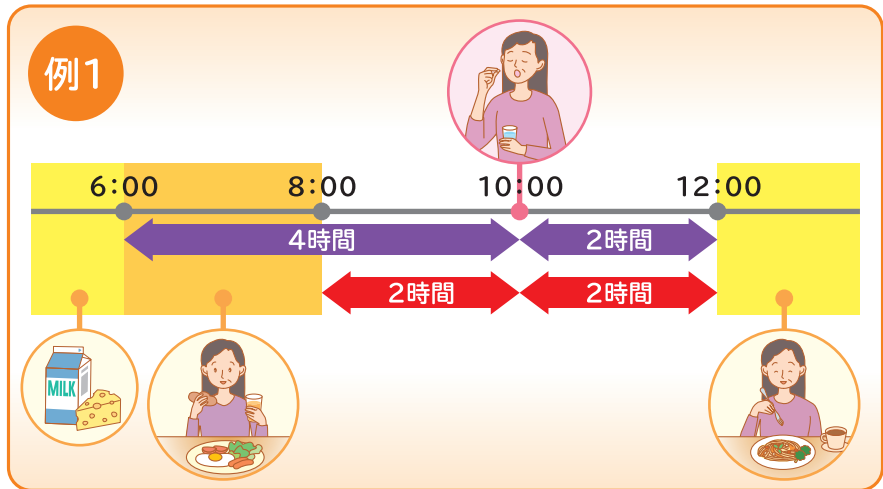
お薬の作用を弱める食品・サプリメント 例



牛乳、クリーム、バター、チーズ、ヨーグルト
アイスクリーム類、乳製品、ミネラルを含むサプリ など

毎日、なるべく 同じ時刻に服用

- ← 乳製品、ミネラル(鉄、カルシウム、アルミニウム、マグネシウム、セレン、亜鉛など)を含むサプリメントを取らない
- 食事を取らない



服用中の注意点

- 必ず、担当の**医師の指示に従って服用を続けてください**。
ご自身の判断で勝手に飲むのをやめたり、お薬の量や飲む回数を変更したりしないでください。出血したり、血管が詰まってしまうおそれがあります。
- 飲み忘れに気づいても、決して**2回分を一度に服用しないでください**。翌日は医師に指示された錠数のみを服用してください。
- 誤って多く飲んだ場合は医師または薬剤師に相談してください。
- このお薬は**噛んだり、砕いたりせず、水と一緒にそのまま服用してください**。
- このお薬には一緒に服用する時に注意が必要なお薬があります。他の病院を受診する場合や、薬局で他のお薬を購入する場合には、**必ずこのお薬を服用していることを医師または薬剤師に伝えてください**。
- 妊娠する可能性のある方は医師に相談してください。服用中に妊娠したと考えられる場合は、直ぐに医師に連絡してください。



副作用について

次の症状に気づいたら、すぐに医師または薬剤師に連絡してください。

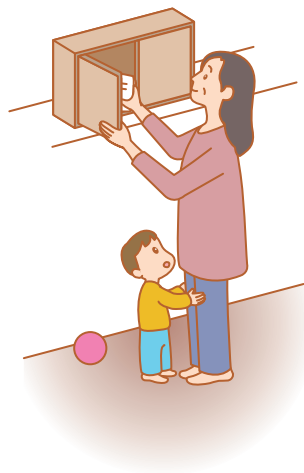
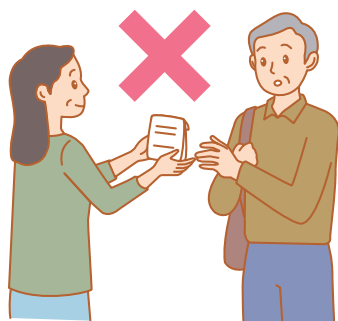
- 体がだるい、食欲不振、吐き気
- 局所の痛み、むくみ、意識障害、呼吸困難、手足の片側の麻痺、しびれ
- 鼻血、歯ぐきの出血、皮下出血
- 動悸、貧血症状、発熱



この他にも、視力の低下や、かすんで見える、まぶしいなどの白内障の症状があらわれることがあります。気になる症状があらわれた場合やわからないことがある場合には、**医師または薬剤師に気軽に相談してください。**

保管等に関する注意点

- 直射日光・高温多湿を避け、子供の手の届かないところに保管してください。
- このお薬はあなただけに処方されたお薬です、他の人に譲ったり渡したりしないでください。



このお薬の服用を中止した後に、出血や皮下出血などの症状があらわれることがあります。このような症状があらわれた場合は、すぐに主治医に連絡してください。

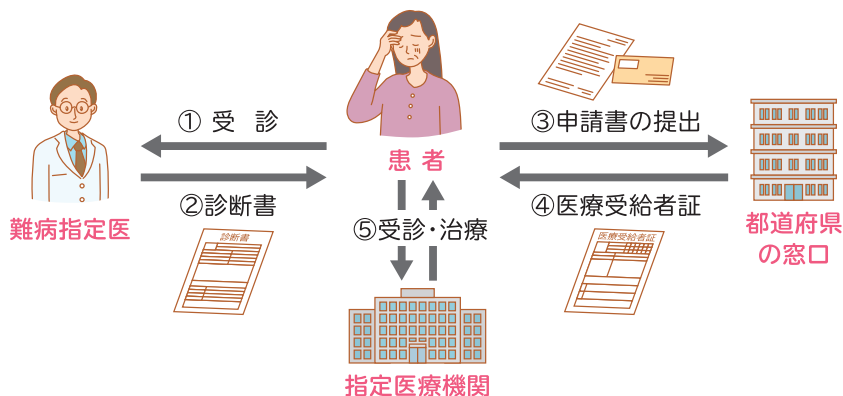
指定難病患者への 医療費助成制度

免疫性血小板減少症は、難病医療費助成制度の対象となる疾病です。

指定難病と診断され、次に該当した場合は「難病法」による医療費助成を受けることができます。

- (1) 重症度分類に照らして病状の程度が一定程度以上
- (2) 軽症高額該当

医療費助成の相談・申請については、現在お住まいの都道府県の相談窓口(保健所等)にお問い合わせください。



難病医療費申請の流れ

指定難病に関する情報については、「難病情報センター」のホームページをご覧ください。

難病情報センター



日常生活のアドバイス

- 風邪やウイルス感染、ワクチン接種をきっかけに、出血の症状が悪くなることがあります。出血がひどくなったときは、すぐに主治医に連絡してください。
- 痛み止めや熱を下げるお薬には、血小板の働きを弱める成分が入っていることがあります。他のお薬を使う前に、必ず主治医に相談してください。
- 歯の治療(抜歯など)・手術・内視鏡検査などの際に血が止まりにくい場合があります。他の病院や診療科、歯科を受診するときには、エルトロンボパグ錠を服用していることを必ず医師、歯科医師、薬剤師に伝えてください。
- 血小板の数だけにとらわれず、点状または斑状の皮下出血が増えていないか、口の中に血のかたまり(血腫)ができていないかを、自分でよく観察しましょう。こうした変化に気づくことが、病気の状態を知るために大切です。
- やわらかい歯ブラシを使用して、歯ぐきを傷つけないように歯磨きをしましょう。
- 血小板の数が少ないときは、打撲しやすいスポーツ(サッカー、剣道、柔道など)は避けましょう。

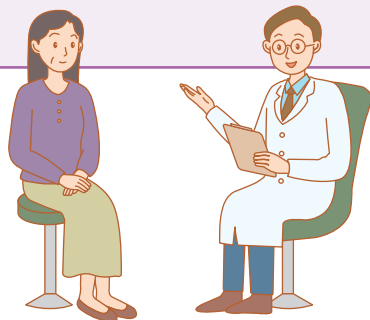
- この病気とは長く付き合っていくことが大切です。血小板の数が3万/ μ L以上あれば、ふだんの生活を大きく制限する必要はありません。気持ちを落ち着けて、よく眠り、便通を整えるなど、規則正しい生活はとても大切です。

ステロイドを併用している方へ

ワクチンの予防接種について主治医に相談してください。ステロイドの副作用として次の症状があらわれることがあります。

- 免疫機能の低下(感染症にかかりやすくなる)
- 糖尿病(のどが渇く)
- 消化性潰瘍(胃もたれ、みぞおち痛)
- 骨粗鬆症(腰や背中が痛む)
- 顔がまるくなる。にきび。

この他にも気になる症状があらわれた場合やわからないことがある場合には、医師または薬剤師に気軽に相談してください。



治療日誌 記入例

1日1回

エルトロンボパグ錠服用時間

(午前) 午後 10 時頃

服用する時間を決めて記入

飲み忘れに気づいても、

日付		月	6	日付を記入					7					
		日	22	23	24	25	26	27	28	29	30	1	2	3
		曜日	月	火	水	木	金	土	日	月	火	水	木	金
検査日			✓							✓				
血小板数			2.6					万/ μ L	2.9					
お薬	エルトロンボパグ錠	12.5mg	1	1	1	1	1	1	1	1	1	1	1	
		25mg												
ステロイド			✓	✓	✓	✓	✓	✓	✓	✓	✓	✓	✓	
気になる症状	吐き気													
	頭痛													
	皮下出血													
	歯ぐきの出血													
	鼻血													
	便に血が混じる 黒い便が出る													
	尿に血が混じる													
	のどの痛み			✓										

エルトロンボパグ錠を服用した錠数を記入

ステロイドを服用した日にチェック(✓)

その他に気になる症状があらわれた場合記入

メモ 医師に伝えたいこと、聞きたいこと、気になること

6/23 36.9℃ かぜっぽい

毎日、なるべく 同じ時刻に服用

決して2回分を一度に服用しないでください。

4	5	6	7	8	9	10	11	12	13	14	15	16	17	18	19
土	日	月	火	水	木	金	土	日	月	火	水	木	金	土	日
		✓							✓						
万/ μ L				3.1				万/ μ L				4.2			万/ μ L
1	1	1	1	1	1	1	1	1	2	2	2	2	2	2	2
✓	✓	✓	✓	✓	✓	✓	✓	✓	✓	✓	✓				
									✓						

検査日に
チェック(✓)

血小板の検査値
を記入

症状があらわれた
場合チェック(✓)

1日1回

エルトロンボパグ錠服用時間

午前・午後 時頃

飲み忘れに気づいても、

日付		月												
		日												
		曜日	月	火	水	木	金	土	日	月	火	水	木	金
検査日														
血小板数		万/ μ L												
お薬	エルトロンボパグ錠	12.5mg												
		25mg												
ステロイド														
気になる症状	吐き気													
	頭痛													
	皮下出血													
	歯ぐきの出血													
	鼻血													
	便に血が混じる 黒い便が出る													
	尿に血が混じる													

メモ 医師に伝えたいこと、聞きたいこと、気になること

1日1回

エルトロンボパグ錠服用時間

午前・午後 時頃

飲み忘れに気づいても、

日付		月												
		日												
		曜日	月	火	水	木	金	土	日	月	火	水	木	金
検査日														
血小板数		万/ μ L												
お薬	エルトロンボパグ錠	12.5mg												
		25mg												
ステロイド														
気になる症状	吐き気													
	頭痛													
	皮下出血													
	歯ぐきの出血													
	鼻血													
	便に血が混じる 黒い便が出る													
	尿に血が混じる													

メモ 医師に伝えたいこと、聞きたいこと、気になること

1日1回

エルトロンボパグ錠服用時間

午前・午後 時頃

飲み忘れに気づいても、

日付		月												
		日												
		曜日	月	火	水	木	金	土	日	月	火	水	木	金
検査日														
血小板数		万/ μ L												
お薬	エルトロンボパグ錠	12.5mg												
		25mg												
ステロイド														
気になる症状	吐き気													
	頭痛													
	皮下出血													
	歯ぐきの出血													
	鼻血													
	便に血が混じる 黒い便が出る													
	尿に血が混じる													

メモ 医師に伝えたいこと、聞きたいこと、気になること

1日1回

エルトロンボパグ錠服用時間

午前・午後 時頃

飲み忘れに気づいても、

日付		月												
		日												
		曜日	月	火	水	木	金	土	日	月	火	水	木	金
検査日														
血小板数		万/ μ L												
お薬	エルトロンボパグ錠	12.5mg												
		25mg												
ステロイド														
気になる症状	吐き気													
	頭痛													
	皮下出血													
	歯ぐきの出血													
	鼻血													
	便に血が混じる 黒い便が出る													
	尿に血が混じる													

メモ 医師に伝えたいこと、聞きたいこと、気になること

1日1回

エルトロンボパグ錠服用時間

午前・午後 時頃

飲み忘れに気づいても、

日付		月												
		日												
		曜日	月	火	水	木	金	土	日	月	火	水	木	金
検査日														
血小板数		万/ μ L												
お薬	エルトロンボパグ錠	12.5mg												
		25mg												
ステロイド														
気になる症状	吐き気													
	頭痛													
	皮下出血													
	歯ぐきの出血													
	鼻血													
	便に血が混じる 黒い便が出る													
	尿に血が混じる													

メモ 医師に伝えたいこと、聞きたいこと、気になること

1日1回

エルトロンボパグ錠服用時間

午前・午後 時頃

飲み忘れに気づいても、

日付		月												
		日												
		曜日	月	火	水	木	金	土	日	月	火	水	木	金
検査日														
血小板数		万/ μ L												
お薬	エルトロンボパグ錠	12.5mg												
		25mg												
ステロイド														
気になる症状	吐き気													
	頭痛													
	皮下出血													
	歯ぐきの出血													
	鼻血													
	便に血が混じる 黒い便が出る													
	尿に血が混じる													

メモ 医師に伝えたいこと、聞きたいこと、気になること

