

デュロキセチン カプセル「日医工G」 を服用される方とご家族の方へ

このお薬は、抑うつ気分や不安などの症状に使用されるお薬です。



オモテ

デュロキセチンカプセル20mg「日医工G」



ウラ



オモテ

デュロキセチンカプセル30mg「日医工G」



ウラ

服用する前に必ずお読みください

- 7～17歳のうつ病の方がこのお薬を服用した場合、有効性が確認できなかったという報告があります。18歳未満のうつ病の方やそのご家族の方は、このお薬の使用について主治医と十分に相談してください。

飲み方について

- 主治医または薬剤師の指示どおりに服用してください。
このお薬は自己判断で使用を中止したり、量を減らしたりすると、イライラする、めまい、頭痛、吐き気などの症状があらわれることがあります。
- 飲み忘れに気づいても、決して2回分を一度に服用しないでください。
- このお薬は飲み始めの1～2週間に、眠気や吐き気などの症状があらわれることがあります。この症状を出にくくするために、1日1回、朝食後に少量の20mgから服用をはじめ、1週間以上の間隔を空けて通常用量の40mgに増量します。その後、効果が不十分な場合には、1日1回60mgを服用することもあります。
- カプセルをあけたりせず、そのまま服用してください。



最初の1～2週間は、眠気や吐き気などの症状があらわれることもありますが、**気になる場合は主治医に相談し**、1週間以上空けて通常治療用量の1日40mgに増やします。

自己判断で服用を止め

▶ 服用中の注意点

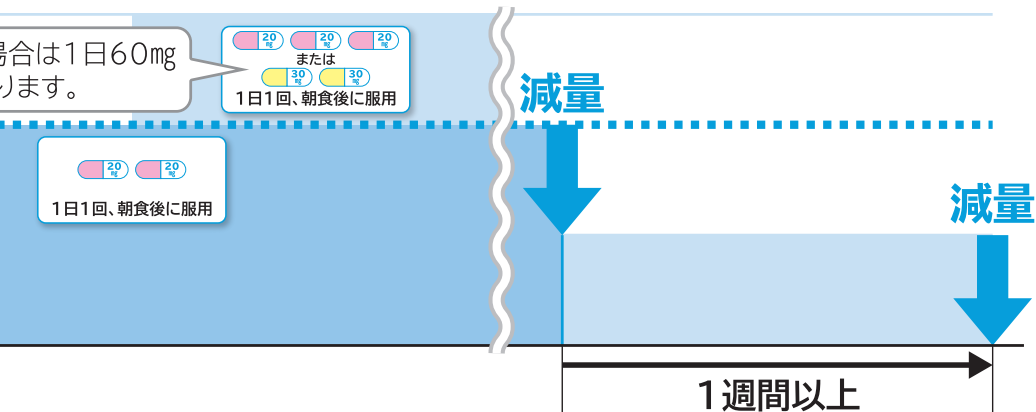
<服用される方へ>

- このお薬の服用で、不安感が強くなり死にたいという気持ちになったり、イライラして人に対して攻撃的になったりすることがあります。**ご自身の状態に変化を感じた場合には、ご家族や主治医または薬剤師に相談してください。**

<ご家族の方へ>

- うつ病の症状が悪化する危険性について主治医から十分に説明を受けてください。**病状の変化に気づかれた場合には、主治医または薬剤師に相談してください。**
- このお薬の服用中は、アルコールやセイヨウオトギリソウ（セント・ジョーンズ・ワート）含有食品を控えてください。このお薬の作用を強める恐れがあります。

中止時：段階的に減らします

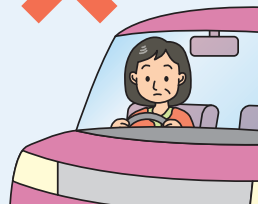


とがあります。
に相談してください。

服用を止めるときは、主治医の指示のもと、少しずつ服用量を減らしていきます。

たり、服用量を調節したりしないでください。

- このお薬の服用中に、**眠気・めまいなどの症状があらわれた場合や主治医から指示があった場合は、自動車の運転などの危険を伴う機械の操作は行わないでください。**



- このお薬には一緒に服用する時に注意が必要なお薬があります。他の病院を受診する場合や、薬局などで他のお薬を購入する場合は、**必ずこのお薬を服用していることを医師または薬剤師に伝えてください。**

▶ 副作用について

このお薬の服用中に次の症状に気づいた場合には、**ご自身の判断で服用を中止せずに、主治医または薬剤師に相談してください。**

- 眠気
- 吐き気
- 口の渇き
- 便秘

この他にも気になる症状があらわれた場合やわからないことがある場合には、**主治医または薬剤師に気軽に相談してください。**

▶ 保管等に関する注意点

- 直射日光・高温多湿を避け、子供の手の届かないところに保管してください。
- このお薬はあなただけに処方されたお薬です。他の人に譲ったり渡したりしないでください。



日医工株式会社

NICHIKO