

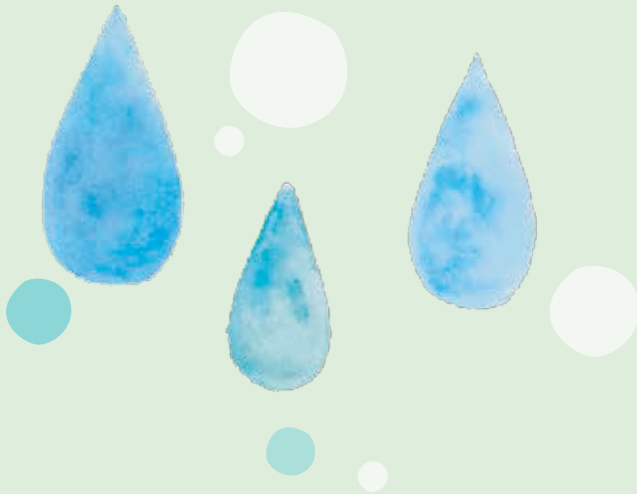
Docetaxel handbook



.....

治療日誌

.....



ドセタキセル点滴静注「EE」による治療を受けられる方へ

監修：洛和会 音羽病院 腫瘍内科 部長
昭和大学医学部 内科学講座 腫瘍内科学部門 客員教授
佐々木 康綱 先生



Contents

はじめに	1
------	---

注意すべき副作用

骨髄抑制	2
間質性肺炎	2
アレルギー	3
発熱	3
浮腫(むくみ)	3
口内炎	4
しびれ	4
脱毛	5
吐き気、嘔吐、食欲不振	5
便秘	6
下痢	6
疲労感(倦怠感)	6

薬を安全に使用してもらうために	7
-----------------	---

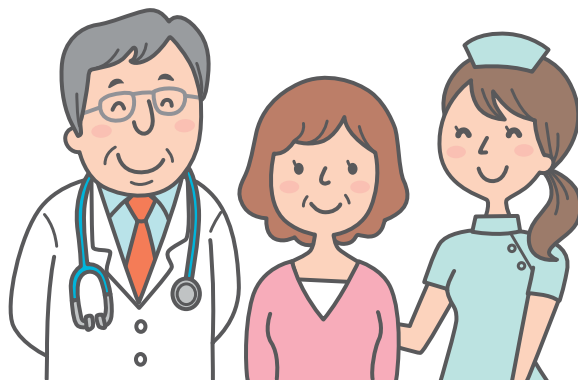
投与スケジュール	8
----------	---

体調の記録	9
-------	---

はじめに

「治療日誌」は、ドセタキセルによるがんの化学療法を受ける方のための記録帳です。がんの化学療法においては、どうしても副作用が生じてしまいます。患者さんと担当医師をはじめとする医療チームで副作用の状態を共有し、適切な治療計画を組み立てていくことが大切です。そのための情報共有ツールとなるのがこの冊子です。

治療日誌には、その日の体調や検査値、副作用の状態などを記録しましょう。表の中に起こりやすい副作用があらかじめ記載されていますので、それらの症状がないかチェックし、「副作用かな?」と思ったら、担当医師や医療スタッフに相談してください。日誌の記録と照らし合わせながら相談すると、より伝わりやすくなると思います。この冊子を活用しながら、わからないことや不安なことがあれば遠慮なく担当医師や医療スタッフにおたずねください。



注意すべき副作用

骨髄抑制

治療期間中は、血液を作る機能が障害されるため、白血球に含まれる好中球などの成分が急激に減少してしまいます。白血球が少なくなると、ウイルスや細菌から体を守る免疫機能が低下し、感染症にかかりやすくなります。熱がある、咳が出る、寒気や腰やわき腹の痛みなど体調の変化がある場合(38℃以上の発熱時には特に)には、すぐに担当医師や看護師、薬剤師にお知らせください。



間質性肺炎

肺の中にある肺胞と呼ばれる部位やその周りに炎症を起こすことがあります。これを間質性肺炎といいます。

階段を上ったり、無理をすると息切れがする、息苦しくなるなどの症状がみられます。また空咳が出る、熱が出るなどの症状も出やすくなります。**これらの症状が出た場合は、すぐに担当医師や看護師、薬剤師にご連絡ください。この状態のまま適切な対応をしない場合には重症化します。**

アレルギー

ドセタキセルの点滴中にアレルギー症状が現われる場合があります。多くの場合、点滴を開始してから10分以内に起こります。息苦しさや胸の痛み、皮膚が赤い、ブツブツが出る、かゆみなどの症状があった場合には、すぐに近くにいる担当医師や看護師、薬剤師にお知らせください。



※本製剤には、アルコールは含まれておりません。

発熱

発熱は、感染の最も初期に現われる兆候のひとつです。治療中はなるべく頻繁に体温を測ってください。特にドセタキセルの点滴後、1～2週間は骨髄抑制により免疫力が低下する傾向があります。もし、38℃以上の発熱があれば、すぐに担当医師や看護師、薬剤師にお知らせください。

浮腫(むくみ)

浮腫とは“むくみ”のことで、ドセタキセルに特徴的な副作用のひとつです。体に余計な水分が溜まり、体重が増えたり、顔や脚がパンパンに膨れてしまうことがあります。肺や心臓の周囲にこうした水分が溜まると、心疾患などのリスクを高めることもあるため、手足のむくみや、体重の増加があった場合には、担当医師や看護師、薬剤師にお知らせください。

口内炎

ドセタキセルの作用により、口腔粘膜の細胞が障害を受け、口内炎が起りやすくなります。口内炎ができると、痛みで食事が取りにくくなり、栄養不足から口内炎が治りにくくなるという悪循環が起りがちです。治療開始前に虫歯や義歯の処置や調整を行っておきましょう。口腔内を清潔に保ち、細菌数を減らしておくことが口内炎の予防につながります。



しびれ

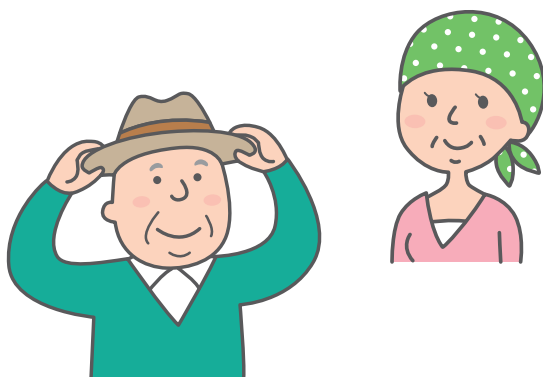
手足の指先がしびれたり、感覚が鈍くなったりすることがあります。ほとんどは軽い症状で一時的なものですぐに治まりますが、長く続いたり、症状が強い場合は、担当医師や看護師、薬剤師にご相談ください。



脱毛

治療をはじめると、ほとんどの患者さんは2～3週間を過ぎたころより髪の毛が抜けはじめます。ときには眉毛やまつ毛などの体毛が抜けてしまうこともあります。しかし、これらは一時的なもので、治療が終われば2～3ヵ月ほどで再び生えはじめますのでご安心ください。

カツラや帽子、スカーフ、バンダナなどを利用しましょう。これらは、紫外線や外部刺激からの頭皮の保護にもなります。



吐き気、嘔吐、食欲不振

吐き気や嘔吐、食欲不振など、消化器症状が現われることがあります。吐き気止めのお薬を服用することで症状をやわらげられますので、つらいときは我慢せずに担当医師や看護師、薬剤師にご相談ください。

便秘

薬剤によって起きたり、がんによる体の機能の低下や、十分な食事・水分が取りづらくなることで、便秘が起こりやすい状態となります。

また、抗がん剤、吐き気止めや痛み止めの薬(特に麻薬の場合)にも便秘を起こしやすいものがあり、お薬の影響も考えられます。問題を抱え込まず担当医師や看護師、薬剤師にご相談ください。

下痢

下痢が起こりやすくなる場合があります。下痢が起きたら脱水症状を防ぐために、スポーツドリンクなどで十分に水分を補給しましょう。

また、発熱と下痢が同時に起きた場合は、担当医師や看護師、薬剤師にお知らせください。



疲労感(倦怠感)

ドセタキセルでの治療中は、「疲れやすい」「だるい」「からだが重い」と感じるが多くなります。これは一時的なことです。症状がひどいときやつらいときは無理をせず、担当医師や看護師、薬剤師にご相談ください。

薬を安全に使用してもらうために

- ◆現在の担当医師が処方した薬剤以外の服用についてはご相談ください。ドセタキセルと他の薬剤を併用することで思わぬ副作用が現われることがあります。
- ◆体温を頻繁に測定してください。特に点滴後、1～2週間は免疫力が弱まるため、発熱の有無を確認する必要があります。
- ◆毎日、同じ時間（起床後、就寝前など）に体重を測りましょう。体重の増加が見られる場合は、むくみが出ている可能性があります。
- ◆妊娠しないように気をつけましょう。ドセタキセルは胎児に影響を与える可能性があります。妊娠の可能性がある場合には、直ちに担当医師に連絡してください。
- ◆以下の点について、担当医師や看護師、薬剤師にお知らせください。
 - ・胸の痛みや動悸などの循環器系の異常
 - ・無理をすると息切れがしたり息苦しくなるほか、空咳が出るなどの症状
 - ・発赤や発疹などの皮膚の変化
 - ・爪が黒ずんだり、変形する、はがれるなど
 - ・目が充血する、まぶたが腫れる、涙や目やにが異常に出る



投与スケジュール

薬剤名	投与方法	服薬時間	投与量	投与期間
	経口・点滴・ その他 ()			
	経口・点滴・ その他 ()			
	経口・点滴・ その他 ()			
	経口・点滴・ その他 ()			
	経口・点滴・ その他 ()			
	経口・点滴・ その他 ()			
	経口・点滴・ その他 ()			
	経口・点滴・ その他 ()			
	経口・点滴・ その他 ()			

	月	火	水	木	金	土	日
第1週							
第2週							
第3週							
第4週							



体調の記録

記入例

気になる症状、つらい症状にチェックマークを書き込みましょう。

※体温、体重は、毎日測定する習慣をつけると良いでしょう。

体調の記録表 _____ サイクル目

□ … 良好 (チェックなし) × … 調子が悪い
△ … やや調子が悪い

日付	9/19 (木)	9/20 (金)	9/21 (土)
体温	36.8 °C	37.2 °C	37.4 °C
体重	68.6 kg	68.0 kg	67.8 kg
食欲	△	×	×
吐き気	△	△	△
爪の変化			
メモ		食欲が あまりない	体重が 少し減った

体温、体重は
毎日測定しましょう。

つらい度数を△または×で
記録しましょう。

特に症状のないものには、
チェックは不要です。

気になることは何でも、
メモ欄に記入しておきましょう。

体調の記録表 _____ サイクル目

日付	投与日						
	／ ()	／ ()	／ ()	／ ()	／ ()	／ ()	／ ()
体温	℃	℃	℃	℃	℃	℃	℃
体重	kg	kg	kg	kg	kg	kg	kg
食欲							
吐き気							
嘔吐							
脱毛							
せき・のどの痛み							
寒気							
便秘							
下痢							
関節の痛み							
疲労感							
味覚の異常							
口内炎							
発疹							
むくみ							
しびれ							
涙目							
爪の変化							
メモ							

□ … 良好 (チェックなし)

✕ … 調子が悪い

△ … やや調子が悪い

日付	/	/	/	/	/	/	/
	()	()	()	()	()	()	()
体温	°C	°C	°C	°C	°C	°C	°C
体重	kg	kg	kg	kg	kg	kg	kg
食欲							
吐き気							
嘔吐							
脱毛							
せき・のどの痛み							
寒気							
便秘							
下痢							
関節の痛み							
疲労感							
味覚の異常							
口内炎							
発疹							
むくみ							
しびれ							
涙目							
爪の変化							
メモ							

体調の記録表 _____ サイクル目

日付	(/)	(/)	(/)	(/)	(/)	(/)	(/)
体温	°C	°C	°C	°C	°C	°C	°C
体重	kg	kg	kg	kg	kg	kg	kg
食欲							
吐き気							
嘔吐							
脱毛							
せき・のどの痛み							
寒気							
便秘							
下痢							
関節の痛み							
疲労感							
味覚の異常							
口内炎							
発疹							
むくみ							
しびれ							
涙目							
爪の変化							
メモ							

… 良好 (チェックなし)

✕ … 調子が悪い

△ … やや調子が悪い

日付	/	/	/	/	/	/	/
	()	()	()	()	()	()	()
体温	°C	°C	°C	°C	°C	°C	°C
体重	kg	kg	kg	kg	kg	kg	kg
食欲							
吐き気							
嘔吐							
脱毛							
せき・のどの痛み							
寒気							
便秘							
下痢							
関節の痛み							
疲労感							
味覚の異常							
口内炎							
発疹							
むくみ							
しびれ							
涙目							
爪の変化							
メモ							

体調の記録表 _____ サイクル目

日付	投与日						
	／ ()	／ ()	／ ()	／ ()	／ ()	／ ()	／ ()
体温	℃	℃	℃	℃	℃	℃	℃
体重	kg	kg	kg	kg	kg	kg	kg
食欲							
吐き気							
嘔吐							
脱毛							
せき・のどの痛み							
寒気							
便秘							
下痢							
関節の痛み							
疲労感							
味覚の異常							
口内炎							
発疹							
むくみ							
しびれ							
涙目							
爪の変化							
メモ							

… 良好 (チェックなし)

✕ … 調子が悪い

△ … やや調子が悪い

日付	/	/	/	/	/	/	/
	()	()	()	()	()	()	()
体温	°C	°C	°C	°C	°C	°C	°C
体重	kg	kg	kg	kg	kg	kg	kg
食欲							
吐き気							
嘔吐							
脱毛							
せき・のどの痛み							
寒気							
便秘							
下痢							
関節の痛み							
疲労感							
味覚の異常							
口内炎							
発疹							
むくみ							
しびれ							
涙目							
爪の変化							
メモ							

体調の記録表 _____ サイクル目

日付	/	/	/	/	/	/	/
	()	()	()	()	()	()	()
体温	°C	°C	°C	°C	°C	°C	°C
体重	kg	kg	kg	kg	kg	kg	kg
食欲							
吐き気							
嘔吐							
脱毛							
せき・のどの痛み							
寒気							
便秘							
下痢							
関節の痛み							
疲労感							
味覚の異常							
口内炎							
発疹							
むくみ							
しびれ							
涙目							
爪の変化							
メモ							

□ … 良好 (チェックなし)

✕ … 調子が悪い

△ … やや調子が悪い

日付	/	/	/	/	/	/	/
	()	()	()	()	()	()	()
体温	°C	°C	°C	°C	°C	°C	°C
体重	kg	kg	kg	kg	kg	kg	kg
食欲							
吐き気							
嘔吐							
脱毛							
せき・のどの痛み							
寒気							
便秘							
下痢							
関節の痛み							
疲労感							
味覚の異常							
口内炎							
発疹							
むくみ							
しびれ							
涙目							
爪の変化							
メモ							

体調の記録表 _____ サイクル目

日付	投与日						
	／ ()	／ ()	／ ()	／ ()	／ ()	／ ()	／ ()
体温	℃	℃	℃	℃	℃	℃	℃
体重	kg	kg	kg	kg	kg	kg	kg
食欲							
吐き気							
嘔吐							
脱毛							
せき・のどの痛み							
寒気							
便秘							
下痢							
関節の痛み							
疲労感							
味覚の異常							
口内炎							
発疹							
むくみ							
しびれ							
涙目							
爪の変化							
メモ							

… 良好 (チェックなし)

✕ … 調子が悪い

△ … やや調子が悪い

日付	/	/	/	/	/	/	/
	()	()	()	()	()	()	()
体温	°C	°C	°C	°C	°C	°C	°C
体重	kg	kg	kg	kg	kg	kg	kg
食欲							
吐き気							
嘔吐							
脱毛							
せき・のどの痛み							
寒気							
便秘							
下痢							
関節の痛み							
疲労感							
味覚の異常							
口内炎							
発疹							
むくみ							
しびれ							
涙目							
爪の変化							
メモ							

体調の記録表 _____ サイクル目

日付	／ ()	／ ()	／ ()	／ ()	／ ()	／ ()	／ ()
体温	℃	℃	℃	℃	℃	℃	℃
体重	kg	kg	kg	kg	kg	kg	kg
食欲							
吐き気							
嘔吐							
脱毛							
せき・のどの痛み							
寒気							
便秘							
下痢							
関節の痛み							
疲労感							
味覚の異常							
口内炎							
発疹							
むくみ							
しびれ							
涙目							
爪の変化							
メモ							

… 良好 (チェックなし)

✕ … 調子が悪い

△ … やや調子が悪い

日付	/	/	/	/	/	/	/
	()	()	()	()	()	()	()
体温	°C	°C	°C	°C	°C	°C	°C
体重	kg	kg	kg	kg	kg	kg	kg
食欲							
吐き気							
嘔吐							
脱毛							
せき・のどの痛み							
寒気							
便秘							
下痢							
関節の痛み							
疲労感							
味覚の異常							
口内炎							
発疹							
むくみ							
しびれ							
涙目							
爪の変化							
メモ							

体調の記録表 _____ サイクル目

日付	投与日						
	／ ()	／ ()	／ ()	／ ()	／ ()	／ ()	／ ()
体温	℃	℃	℃	℃	℃	℃	℃
体重	kg	kg	kg	kg	kg	kg	kg
食欲							
吐き気							
嘔吐							
脱毛							
せき・のどの痛み							
寒気							
便秘							
下痢							
関節の痛み							
疲労感							
味覚の異常							
口内炎							
発疹							
むくみ							
しびれ							
涙目							
爪の変化							
メモ							

… 良好 (チェックなし)

✕ … 調子が悪い

△ … やや調子が悪い

日付	/	/	/	/	/	/	/
	()	()	()	()	()	()	()
体温	°C	°C	°C	°C	°C	°C	°C
体重	kg	kg	kg	kg	kg	kg	kg
食欲							
吐き気							
嘔吐							
脱毛							
せき・のどの痛み							
寒気							
便秘							
下痢							
関節の痛み							
疲労感							
味覚の異常							
口内炎							
発疹							
むくみ							
しびれ							
涙目							
爪の変化							
メモ							

体調の記録表 _____ サイクル目

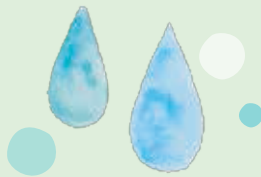
日付	／ ()	／ ()	／ ()	／ ()	／ ()	／ ()	／ ()
体温	℃	℃	℃	℃	℃	℃	℃
体重	kg	kg	kg	kg	kg	kg	kg
食欲							
吐き気							
嘔吐							
脱毛							
せき・のどの痛み							
寒気							
便秘							
下痢							
関節の痛み							
疲労感							
味覚の異常							
口内炎							
発疹							
むくみ							
しびれ							
涙目							
爪の変化							
メモ							

□ … 良好 (チェックなし)

✕ … 調子が悪い

△ … やや調子が悪い

日付	/	/	/	/	/	/	/
	()	()	()	()	()	()	()
体温	°C	°C	°C	°C	°C	°C	°C
体重	kg	kg	kg	kg	kg	kg	kg
食欲							
吐き気							
嘔吐							
脱毛							
せき・のどの痛み							
寒気							
便秘							
下痢							
関節の痛み							
疲労感							
味覚の異常							
口内炎							
発疹							
むくみ							
しびれ							
涙目							
爪の変化							
メモ							



◆ 緊急連絡先 ◆